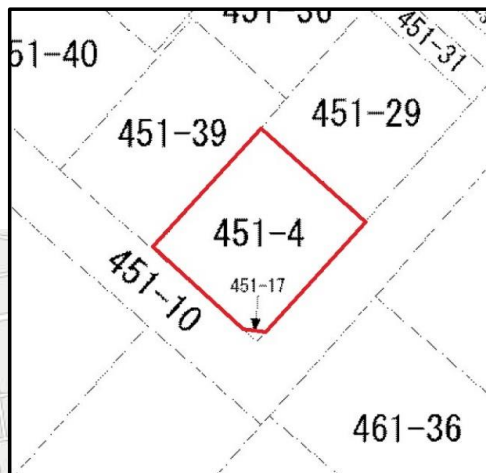


売土地

中区葵東二丁目

☆ 建築条件なし

☆ 南東・南西角地に立地



価格	700万円		
所在地 (地番)	浜松市中区葵東二丁目5-20 (浜松市中区葵東二丁目451番4)		
土地面積 (公簿)	94.03㎡ (約28.44坪)		
交通	遠州鉄道『さぎの宮』駅 約3.9km		
校区	葵が丘小学校	約1100m	
	開成中学校	約2000m	

土地権利	所有権	地目	宅地
都市計画	市街化区域	用途地域	第一種住居地域
建ぺい率	70%	容積率	200%
現況	上物有	引渡条件	現況渡
引渡日	相談	その他	-
他の法令上の制限	居住誘導区域		
接道状況	南東側：幅員約3.7m公道に接道 南西側：幅員約3.98m公道に接道		
設備	上水道・下水道・都市ガス		
備考	建築条件なし		
	要セットバック：約1.5㎡		
	解体・測量費用 買主負担		
	契約不適合責任免責		

■掲載物件が売却になった場合はご容赦ください。 ■仲介の場合、成約の際には所定の仲介手数料が必要です。 ■掲載物件の図面が現況と異なる場合は現況を優先します。 ■取引形態：媒介

国土交通大臣 (1) 第10401号

〒435-0029 静岡県浜松市東区龍光町371-1



(株式会社 丸玉)

TEL 053-421-7360

FAX 053-421-7361

※お気軽にお問い合わせください。