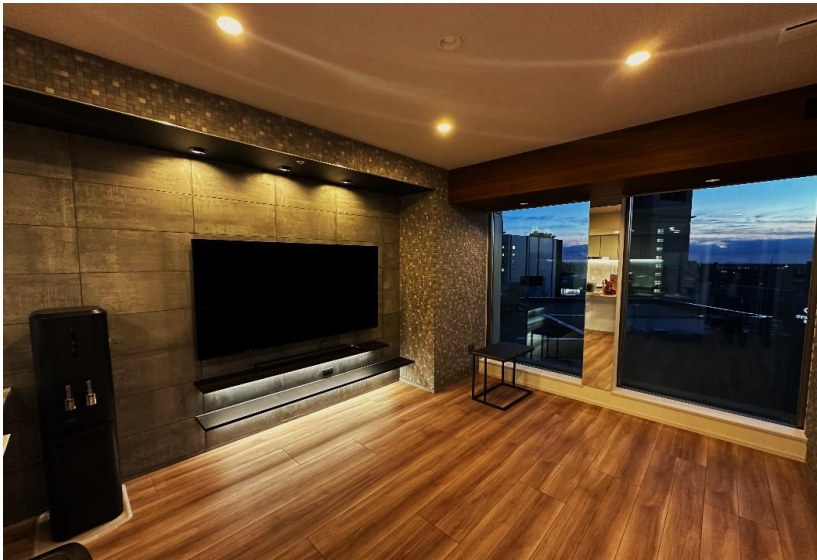


一条タワー 1302号室

★南西向き！13階に立地！ ★家電付の賃貸マンションです！
 ★第一通り駅まで徒歩約2分 ★浜松駅まで徒歩約4分



物件種目	賃貸マンション
最寄駅	遠州鉄道「第一通り」駅
間取タイプ	1LDK+WIC
賃料条件	月額 200,000 円
	敷金 2ヶ月 ・ 礼金 1ヶ月

物件所在地	静岡県浜松市中区板屋町105番3、107番、旭町6番1		
交通	JR東海「浜松」駅まで徒歩約4分 遠州鉄道「第一通り」駅まで徒歩約2分		
建物	建物名	一条タワー	
	構造・規模	鉄筋コンクリート30階建13階部分	
	使用部分面積	57.67㎡ (約17.44坪)	
	間取内訳	LDK(約15.2帖)、洋室(約6.0帖)	
築年月	令和2年4月	契約期間	2年
管理費等	無		
駐車場	有 (14,500円/月)		
現況	空室	入居日	相談
本体設備	エレベーター、トランクルーム、宅配ボックス		
各戸設備	24時間セキュリティ、オートロック		
保険等	加入義務有		
備考	家電付 (テレビ、冷蔵庫、洗濯機、エアコン) 照明付		

■掲載物件が成約になった場合はご容赦ください。 ■仲介の場合、成約の際には所定の仲介手数料が必要です。 ■掲載物件の図面が現況と異なる場合は現況を優先します。 ■取引形態：媒介

国土交通大臣 (1) 第10401号

〒435-0029 静岡県浜松市東区龍光町371-1



TEL 053-421-7360

FAX 053-421-7361

(携帯：090-5634-6958) ※お気軽にお問い合わせください。

・取引態様：媒介
 ・担当：伊藤 武司