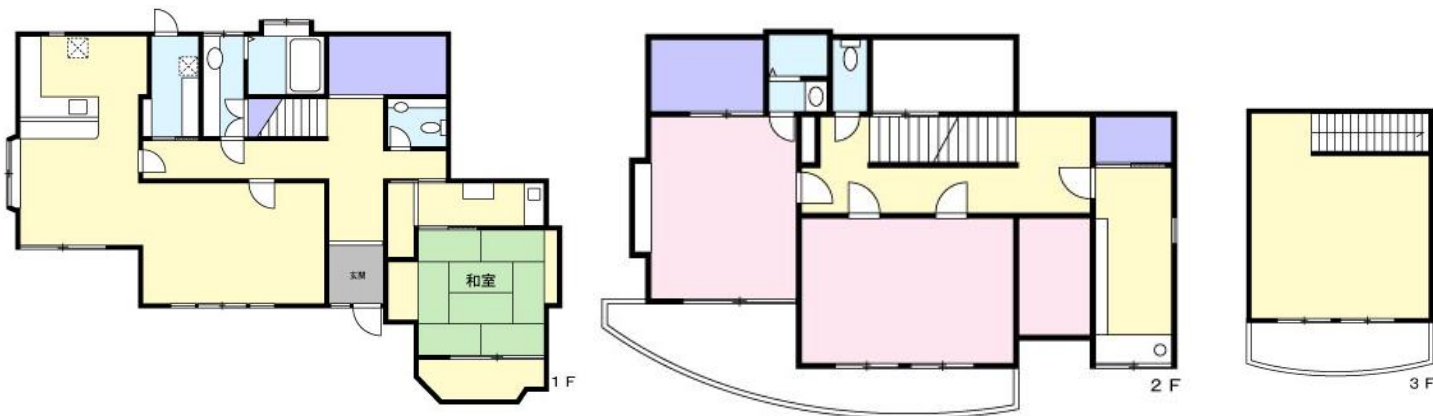


# 浜松市中央区佐鳴台 戸建賃貸住宅



物件種目	戸建住宅
最寄駅	JR東海道本線「浜松」駅
間取タイプ	3LDK+小屋裏
賃料条件	賃料 150,000 円
	敷金 2ヶ月 ・ 礼金 1ヶ月

物件所在地	浜松市中央区佐鳴台五丁目11-29		
交通	JR東海道本線「浜松」駅 4.3km		
	バス「佐鳴台五丁目」停 150m		
建物	建物名	-	
	構造・規模	木造ストレート葺3階建	
	使用部分面積	1階 104.56㎡、2階 75.99㎡、3階 40.82㎡	
	間取内訳	左図参照	
築年月	平成6年10月20日	契約期間	3年
管理費等	無		
駐車場	有		
現況	2026/2/28退去	入居日	2026年3月初旬
設備	L字キッチン、トイレ2カ所、シャワールーム有 小屋裏空間有、庭有、駐車場有		
保険等	加入義務有		
備考			

■掲載物件が成約になった場合はご容赦ください。 ■仲介の場合、成約の際には所定の仲介手数料が必要です。 ■掲載物件の図面が現況と異なる場合は現況を優先します。 ■取引形態: 媒介

国土交通大臣(1)第10401号



まるたま不動産  
Marutama Real Estate

(株式会社 丸玉)

〒435-0029 静岡県浜松市中央区龍光町371-1

TEL 053-421-7360

FAX 053-421-7361

令和8年1月16日